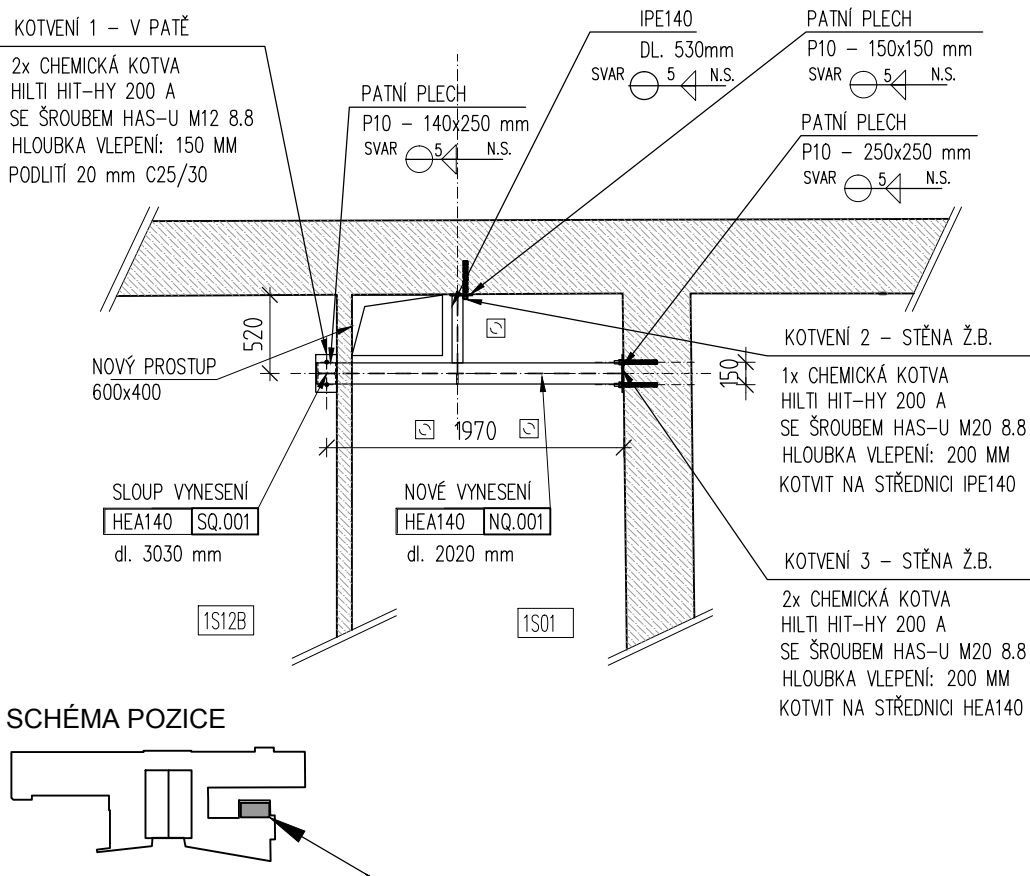
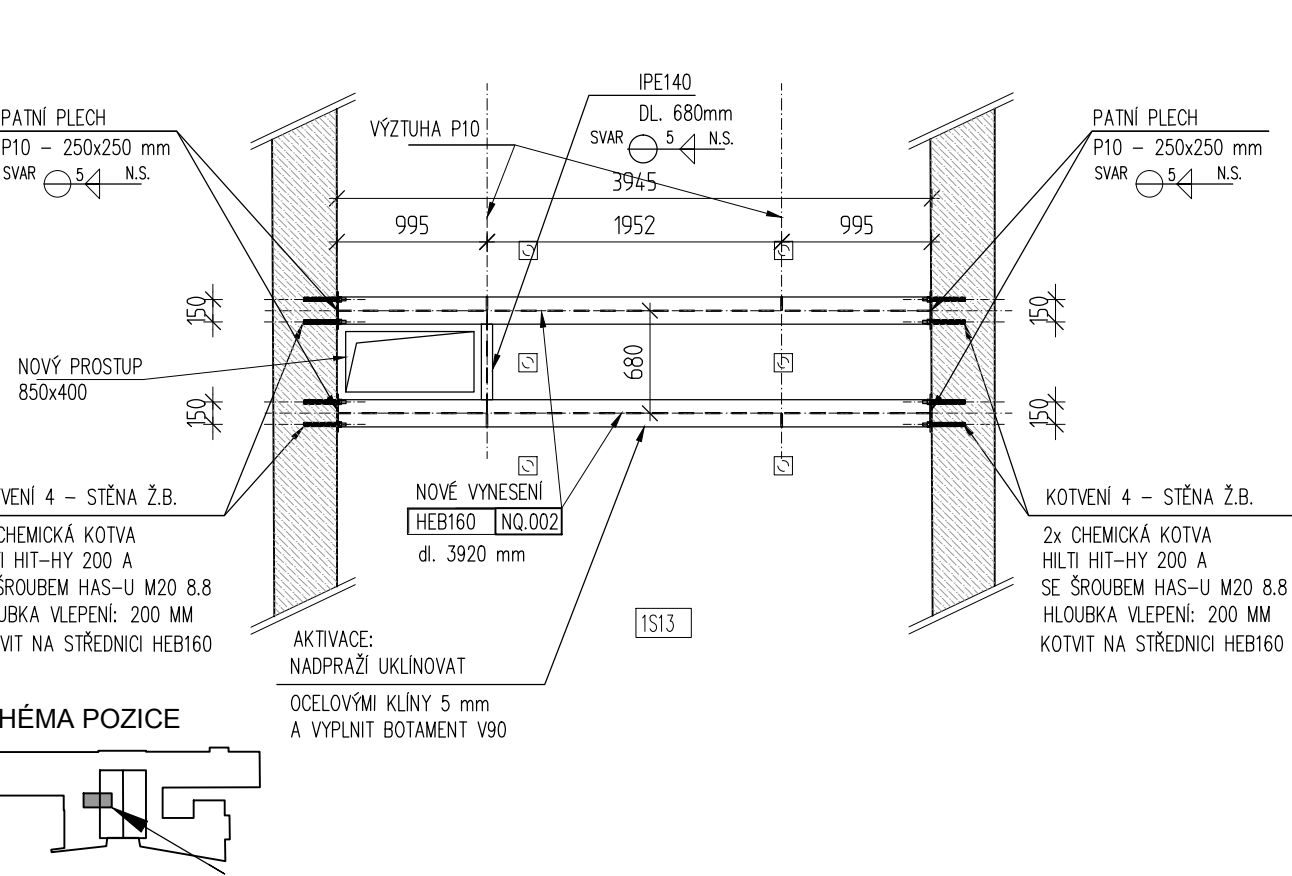


VYNESENÍ DODATEČNÝCH PROSTUPŮ STROP 1.PP  
POZN.: OZNAČENÍ MÍSTNOSTÍ - NOVÝ STAV

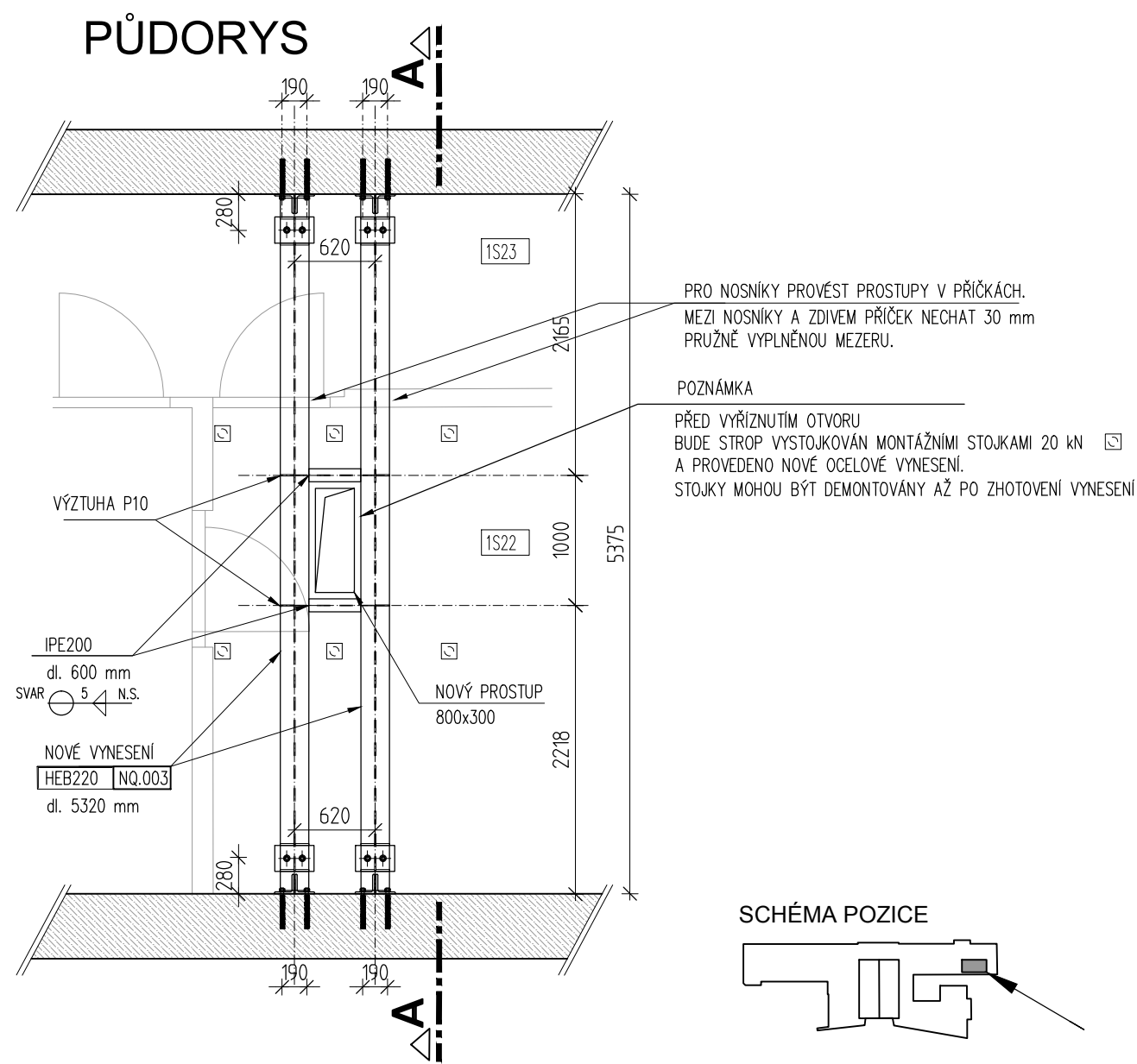
ZÁPADNÍ ČÁST OBJEKTU - MÍSTNOST "1S01"



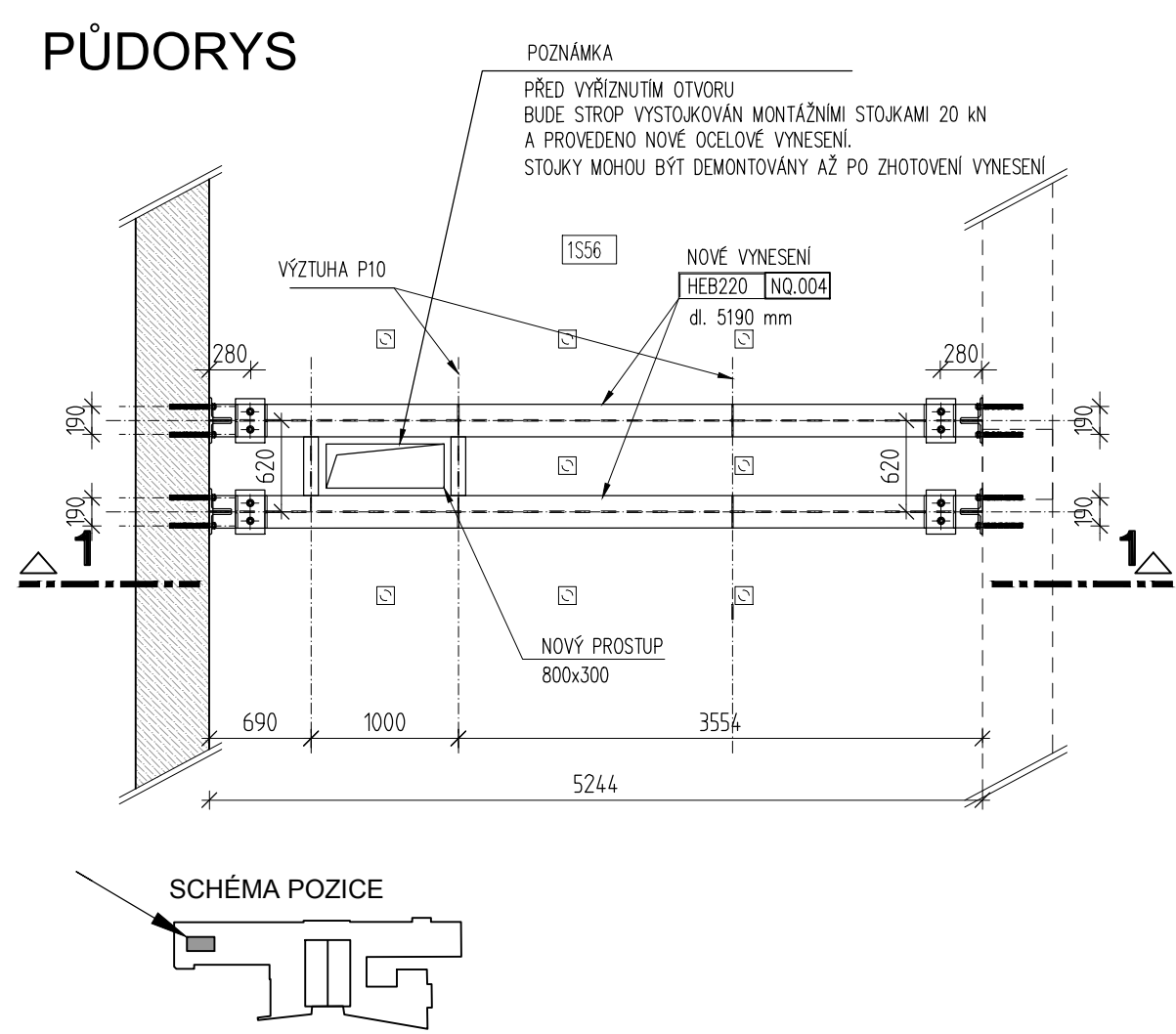
STŘEDNÍ ČÁST - BÝVALÝ PODCHOD



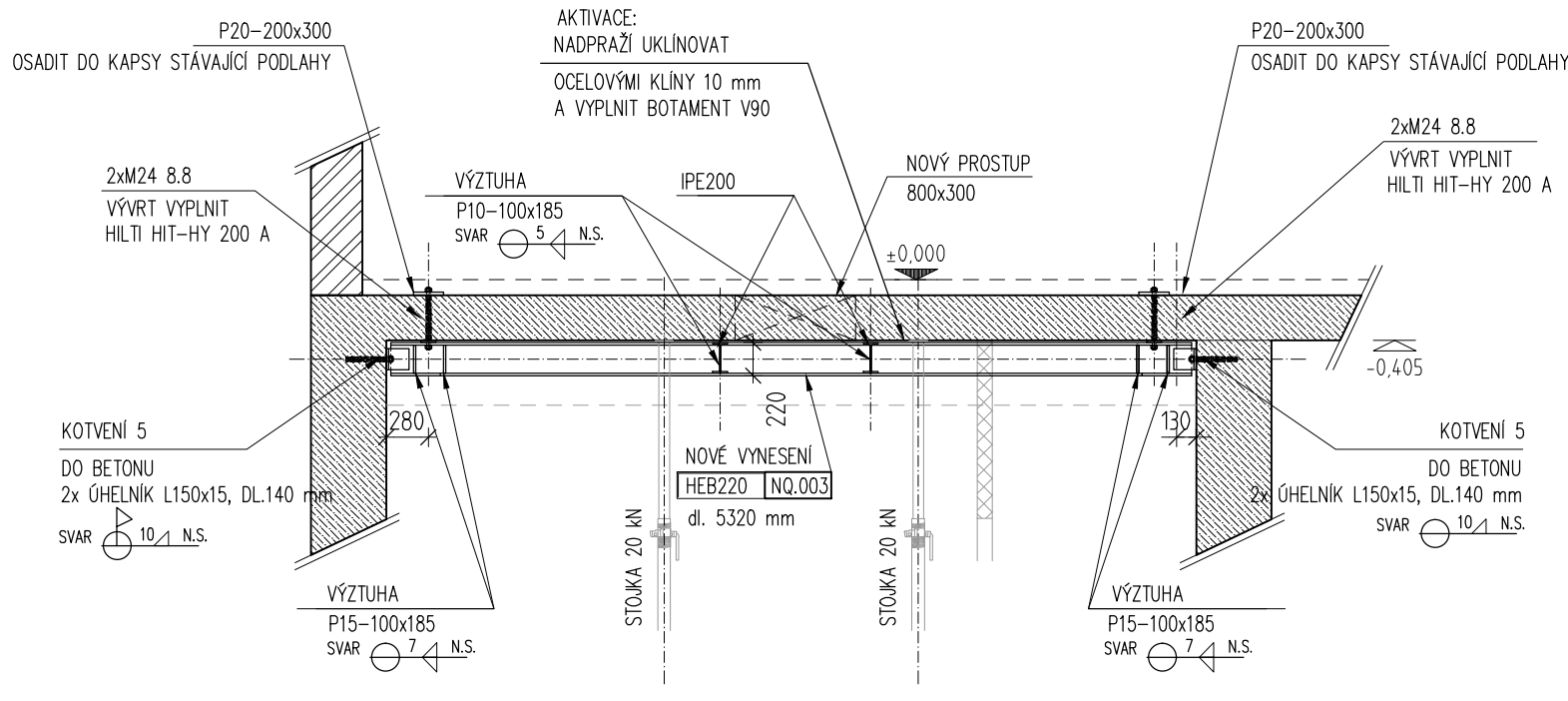
ZÁPADNÍ ČÁST - MÍSTNOST "1S22"



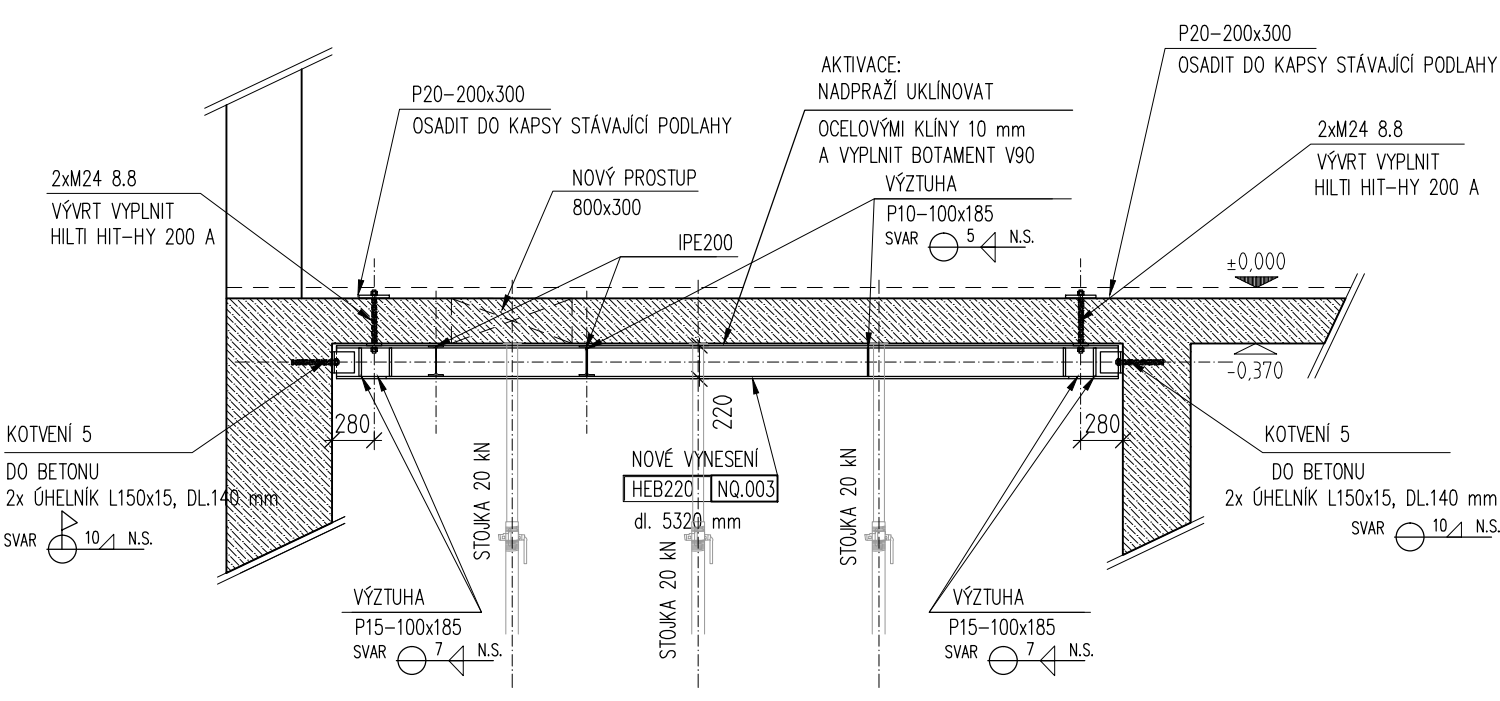
ZÁPADNÍ ČÁST - MÍSTNOST "1S56"



ŘEZ A-A

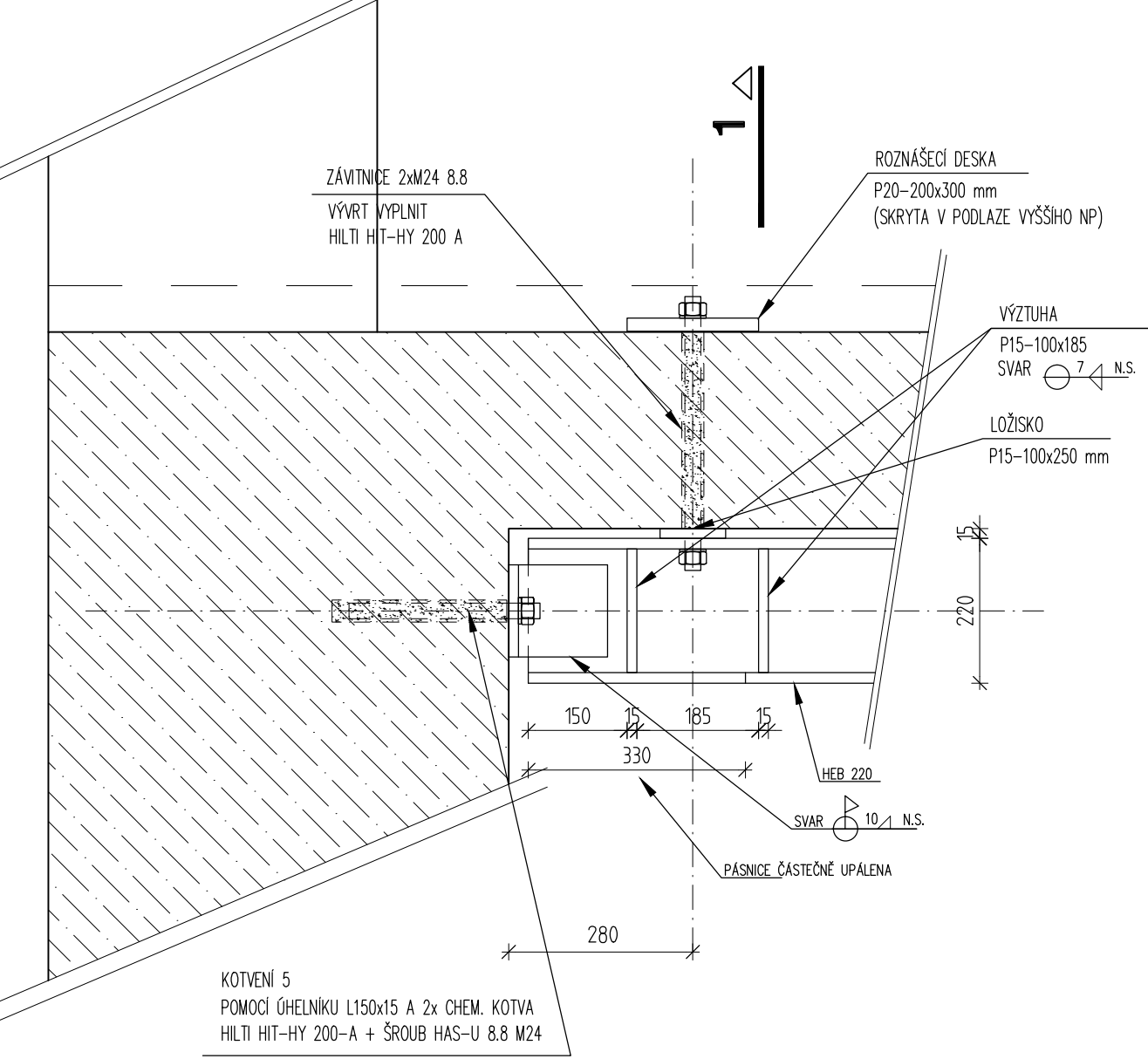


ŘEZ 1-1

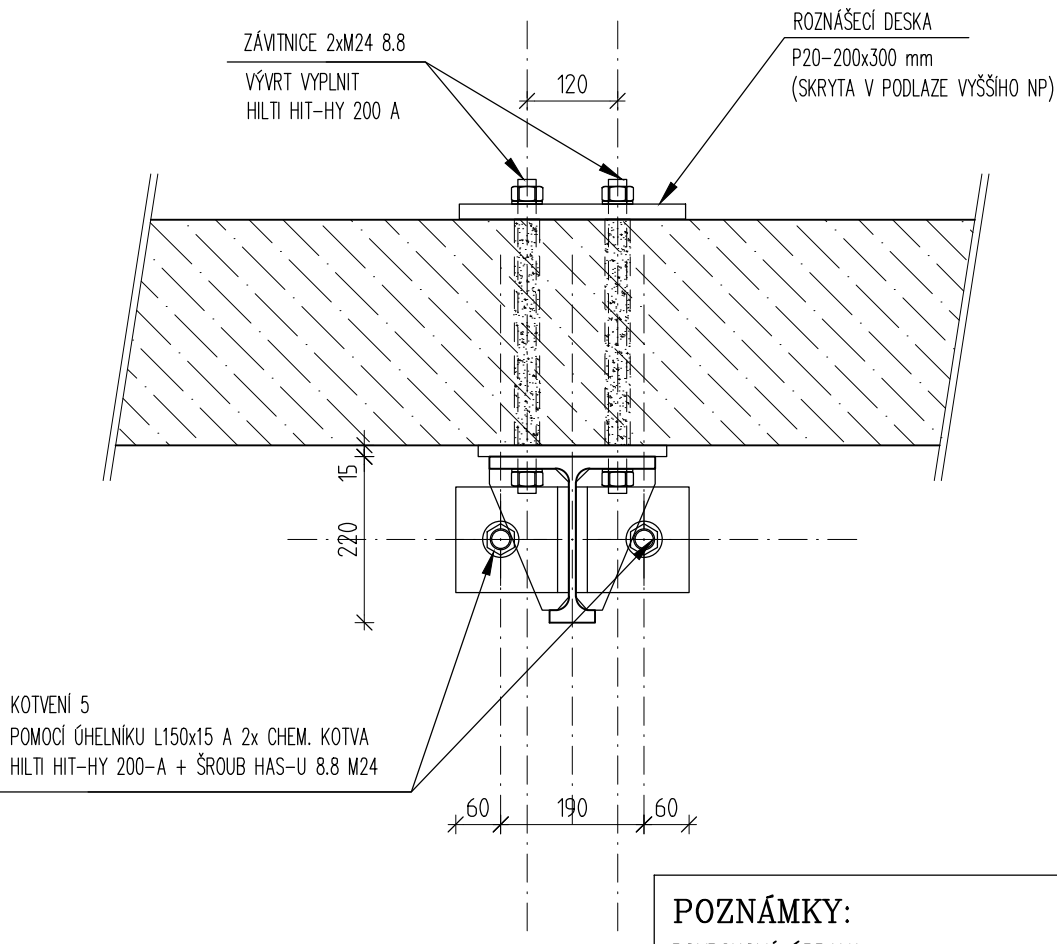


DETAIL KOTVENÍ VÝMĚN  
M - 1:10

PŘÍČNÝ ŘEZ



ŘEZ 1-1






<b>POZNÁMKY:</b>	
POVRCHOVÁ OPRAVA:	
-PROTİKOROZÍ OPRAVA BUDE ZAJIŠTĚNA POMOCÍ NÁTEROVÝCH SYSTÉMŮ, BARVA DLE STAVEBNÍ ČÁSTI PROJEKTU.	
-NAVRHOVAT DLE ČSN EN ISO 12944-2, STUPEŇ KOROZÍ AGRESIVITY ATMOSFÉRY C1.	
<b>KOTVENÍ KONSTRUKCE:</b>	
<b>KOTVENÍ 1: KOTVENÍ V PATĚ SLOUPU</b>	
o POMOCÍ PATNÍHO PLECHU P10 A 2x CHEM. KOTVA HILTI HIT-HY 200-A + ŠROUB HAS-U 8.8 M12	
HLOUBKA VLEPENÍ: 150 MM	
<b>KOTVENÍ 2: KOTVENÍ DO Ž.B. STĚNY</b>	
o POMOCÍ PATNÍHO PLECHU P10 A 1x CHEM. KOTVA HILTI HIT-HY 200-A + ŠROUB HAS-U 8.8 M20	
HLOUBKA VLEPENÍ: 200 MM	
<b>KOTVENÍ 3: KOTVENÍ DO Ž.B. STĚNY</b>	
o POMOCÍ PATNÍHO PLECHU P10 A 2x CHEM. KOTVA HILTI HIT-HY 200-A + ŠROUB HAS-U 8.8 M16	
HLOUBKA VLEPENÍ: 200 MM	
<b>KOTVENÍ 4: KOTVENÍ DO Ž.B. STĚNY</b>	
o POMOCÍ PATNÍHO PLECHU P10 A 2x CHEM. KOTVA HILTI HIT-HY 200-A + ŠROUB HAS-U 8.8 M20	
HLOUBKA VLEPENÍ: 200 MM	
<b>KOTVENÍ 5: KOTVENÍ DO Ž.B. STĚNY / TRÁMU A SHORA DESKY</b>	
o POMOCÍ ŮHELNIKU L150x15 A 2x CHEM. KOTVA HILTI HIT-HY 200-A + ŠROUB HAS-U 8.8 M24	
HLOUBKA VLEPENÍ: 200 MM	
<b>KOTVENÍ 6: KOTVENÍ DO Ž.B. DESKY SHORA</b>	
o POMOCÍ UPE A 2x CHEM. KOTVA HILTI HIT-HY 200-A + ŠROUB HAS-U 8.8 M24	
HLOUBKA VLEPENÍ: 200 MM	
KOTVENÍ PROVÁDĚT DLE TECHNOLOGICKÝCH PŘEDPISŮ VYROBCE VŠECHNY KOTVY JSOU VLEPENY DO BETONU, ŽADNÉ KOTVENÍ NENÍ DO ŽIVLA!	

<b>PŘEDPOKLADY NÁVRHU:</b>	
<b>PŘEDPOKLAD 1:</b>	
-STROPNÍ (STŘEŠNÍ DESKA) STROPU NAD 1.NP JE DLE PŘEDPOKLADU TLOUŠŤKY 150 mm.	
-PŘED REALIZACÍ STAVBY BUDE JADROVÝM VÝVRTEM A LINOVOU DŘÁŽKOU ZAJIŠTĚNA PEVNOSTNÍ TŘÍDA BETONU, VZTUŽENOST DESKY A PŘEDEVŠÍM SKUTEČNÍ TL. STROPNÍ DESKY.	
-BUDE-LI TLOUŠŤKA DESKY JINÁ, BUDE NÁVRH VYNESENÍ PŘEPočÍTAN A UPRAVEN.	
OVĚŘIT PŘEDPOKLADY NÁVRHU, BEZ OVĚŘENÍ PŘEDPOKLADŮ, NEBO PŘI ZJIŠTĚNÍ ROZPORŮ ZASTAVIT STAVEBNÍ PRÁCE A NA STAVBU PŘIZVAT STATIKA. O PRŮBĚHU OVĚŘOVÁNÍ PŘEDPOKLADŮ INFORMOVAT GENERÁLNÍHO PROJEKTANTA A ZPRACOVATELE PROJEKTU.	

<b>POZNÁMKY:</b>	
<b>LEGENDA VÝŠKOVÝCH KŮT</b>	
+0.000 ..... GŘOVENÍ ČISTÝCH HORNÍCH HRAN	
-1.000 ..... GŘOVENÍ HRAN PRVKŮ, KONSTRUKCI	
+1.000 ..... GŘOVENÍ HRAN PRVKŮ, KONSTRUKCI	
<b>LEGENDA MATERIÁLŮ</b>	
- MONOLITICKÝ ŽELEZOBETON	
- ŽIVO	
<b>MATERIÁLY</b>	
OCEL: B500B	
S235JR	
BETON: C25/30	
<b>TŘÍDY PROSTŘEDÍ U JEDNOTLIVÝCH PRVKŮ NEBO V TECHNICKÉ ZPRÁVĚ</b>	
<b>POZNÁMKY:</b>	
<b>MATERIÁL:</b>	
-OCEL - KONSTRUKČNÍ: S235JR A S235JR2	
-TŘÍDA PROVEDENÍ EXC2 DLE ČSN EN 1090-2	
-TŘÍDA NÁSLEDKŮ CC2	
-KATEGORIE POUŽITELNOSTI SC1	
-VÝROBNÍ KATEGORIE PC1	
<b>SVARY:</b>	
-STUPEŇ KVALITY SVARŮ - TŘÍDA C DLE ČSN EN ISO 5817	
-POŽADAVKY NA JAKOST PŘI SVAROVÁNÍ DLE ČSN EN ISO 3834-3	
-PŘÍPRAVA SVAROVÝCH PLOCH DLE ČSN EN ISO 9692	
-SVARY PROVEDE SVÁŘEČ S PLATNOU ZKOUŠKOU DLE EN 287-1, ZKOUŠKA JE POTVRZENÁ AKREDITOVANOU ORGANIZACÍ	
-VŠECHNY NEOZNAČENÉ SVARY JSOU SVARY NA PLNÝ PRŮVRA	
ZÁKLADNÍHO MATERIÁLU A SVARY NOSNÉ	
<b>ŠPOJOVACÍ MATERIÁL - ŠROUBY:</b>	
PEVNOSTNÍ TŘÍDA: M16 ..... 8.8	
M20 ..... 8.8	
M24 ..... 8.8	
- PODLÍŤI ČI ZALÍŤI BUDE PROVEDENO CEMENTOVOU MALTOU C25/30, EXPONOVANÁ MÍSTA BOTAMENT V90 60MPa,	
PODLOŽENÍ PROVÁDĚT OCELOVÝMI PODLOŽKAMI Z OCELI S235JR.	
<b>AKTIVACE NOSNÍKŮ:</b>	
-NOSNÍKY BUDOU AKTIVOVÁNY UKLONOVÁNÍM PROTI STROPNÍ DESCE	
-ALTERNATIVNĚ LZE OSADIT DESTIČKY SHORA NOSNÍKŮ A KONCE HEVEROVAT K DESCE O ZADANOU HODNOTU.	
-V HODNOTĚ NENÍ ZAHNUT STÁVAJÍCÍ PŘÍRŮBY DESKY, KTERÝ NENÍ ZAMĚŘEN.	
<b>POZNÁMKY KE ZPRACOVÁNÍ DÍLENSKÉ DOKUMENTACE:</b>	
-VŠEKÉ ROZMĚRY PŘED VÝROBU PRVKŮ PŘEMĚŘIT NA STAVBĚ	
-KŮTY KE STÁVAJÍCÍ KONSTRUKCI A VELIKOSTI JEDNOTLIVÝCH PRVKŮ NUTNO OVĚŘIT PŘÍMO NA STAVBĚ.	
-PŘI VÝROBĚ KONSTRUKCE DODRŽOVAT ČSN EN 1090-2 -PROVÁDĚNÍ OCELOVÝCH KONSTRUKCÍ.	
-PROJEKTANT SI VYHRÁŽUJE PRÁVO NA ZMĚNU PROJEKTU NA ZÁKLADĚ SKUTEČNOSTI ZJIŠTĚNÝCH BĚHEM STAVBY.	
-V PŘÍPADĚ NEJASNOSTI ČI VÝSKYTU NEPŘEDPOKLADANÝCH SKUTEČNOSTÍ V PRŮBĚHU STAVBY KONTAKTOVAT PROJEKTANTA.	

<b>POZNÁMKY:</b>	
TENTO VÝKRES NENAHRAŽUJE VÝKRES DÍLENSKÉ DOKUMENTACE.	
DOKUMENTACE JE ZPRACOVÁNA DLE PŘÍLOHY Č.13 VYHLÁŠKY 499/2006 Sb. O DOKUMENTACI STAVEB.	
PŘI VŠECH PRÁCECH MUSÍ BÝT DODRŽOVÁNY PŘÍSLUŠNÉ NORMY ČSN-EN PRO KONKRÉTNÍ TYP STAVEBNÍCH PRACÍ.	
MUSÍ BÝT DODRŽOVÁNY PŘEDPISY BOZP.	
<b>POZNÁMKY:</b>	
Je-li v projektové dokumentaci uvedena obchodní značka jakéhokoliv materiálu, výrobku nebo technologie, má tento název pouze informativní charakter. Pro ocenění a následně pro realizaci je možné použít i jiný materiál, výrobek nebo technologii, se srovnatelnými nebo lepšími užitnými vlastnostmi, které odpovídají požadavkům dokumentace. Jedná se o projektovou dokumentaci pro provedení stavby. Vyšší podrobnost bude předmětem dopracování projektové dokumentace vybraným zhotovitelem, kde budou zohledněny jeho technické možnosti, technologické postupy a zvyklosti při použití konkrétních materiálů/výrobků.	
Je-li v projektové dokumentaci zapsán předpoklad, který nebylo možno zohlednit k provozu budovy ověřit před zpracováním projektové dokumentace, musí být tento předpoklad potvrzen, případně doplněn a následně musí být návrh konstrukce upraven vzhledem ke změněmu předpokladu. O všech změnách bude informován zpracovatel projektu a změny musí být odsouhlaseny před započatím realizace stavby (včetně bourání) generálním projektantem/zpracovatelem projektu.	

<div></div> <div>EVROPSKÁ UNIE Evropské strukturální a investiční fondy Operační program Doprava</div>		<div>Ministerstvo dopravy Státní fond dopravní infrastruktury</div> <div></div>	
<div></div> <div>ZST Lovosice SO 85-71-85</div>		Razítko oprávněné osoby:	
		Podpis: _____ Datum: _____	
Revize:	Datum:	Popis:	Kontroloval:
000	1.10.2022	Odevzdání dokumentace PDPS k připomínkám	Ing. Jan Polívka
001	1.12.2022	Odevzdání dokumentace PDPS - čístopis	Ing. Jan Polívka
Stavebník/Investor:		SPRÁVA ŽELEZNIC	
Adresa:		Dlážděná 1003/7, 110 00 Praha 1	
Zástupce investora:		Stavební správa západ	
Adresa:		Sokolovská 1995/278, 190 00 Praha 9	
Zhotovitel stavby:	DigiTry Art Technologies s.r.o.		
Adresa:	Vocetářova 2449/5, 180 00 Praha 8		
Kontakt:	T: +420 777 723 481 E: info@digiTry.cz		
Zhotovitel objektu:	DigiTry Art Technologies s.r.o.		
Adresa:	Vocetářova 2449/5, 180 00 Praha 8		
Kontakt:	T: +420 777 723 481 E: info@digiTry.cz		
Hlavní projektant (HIP):	Specialista:	Odpovědný projektant:	Zpracovatel:
Ing. Jan Polívka	Ing. Václav Herman	Ing. Václav Herman	Ing. Václav Herman
Název stavby/akce:	Rekonstrukce výpravní budovy ZST Lovosice		Označení (S-kód): S631900085
			Označení zhotovitele: 2021-002
Název části:	Pozemní stavební objekty výpravních budov a budov zastávek		Označení části: D.2.1.01.02
Název objektu:	SO 01 - Výpravní budova Stavební konstrukční řešení		Označení objektu/komplexu: SO 85-71-85
Název přílohy:	Výnesení nových prostupů stropu 1.PP		Číslo přílohy: 1.119
Název dílčí části přílohy:			Paré:
Kraj:	Katastrální území:	TUDU:	
Ústecký kraj	Lovosice (687707)	0801 N5	
Stupeň dokumentace:		Datum zpracování:	Měřítko:
PDPS	1.10.2022	A1	1:50
S-kód: 5 6 3 1 9 0 0 8 5 - P D P S - 0 2 1 3 0 1 - 5 0 8 5 7 2 1 8 5 - 0 2 - 1 - 1 1 9 - 0 0 0		Objekt: 0801 N5	Příloha: 1.119
Stav: 2 3 4 5 6 7 8 9 10 11 12 13 14 15 16 17 18 19 20 21 22 23 24 25 26 27 28 29 30 31 32 33 34 35 36 37 38 39 40 41 42 43 44 45 46 47 48 49 50 51 52 53 54 55 56 57 58 59 60 61 62 63 64 65 66 67 68 69 70 71 72 73 74 75 76 77 78 79 80 81 82 83 84 85 86 87 88 89 90 91 92 93 94 95 96 97 98 99 100		Číslo přílohy: 1.119	Revize: 0
(Prostor pro další informace)			